

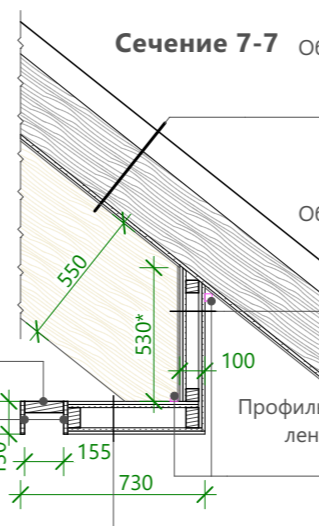
Обшивка шпонированными дубом МДФ панелями - 8 мм
Обшивка ГВЛ - 12,5 мм
Конструкция кровли

Сечение 8-8



Обшивка шпонированными дубом МДФ панелями - 8 мм
Обшивка ГВЛ в 2 слоя - 25 мм
Деревянный каркас - 50x50 мм
Обшивка ГВЛ в 2 слоя - 25 мм

Сечение 7-7

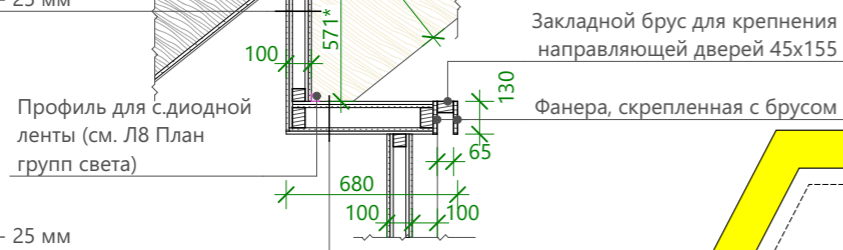


Обшивка шпонированными дубом МДФ панелями - 8 мм
Обшивка ГВЛ - 12,5 мм
Конструкция кровли

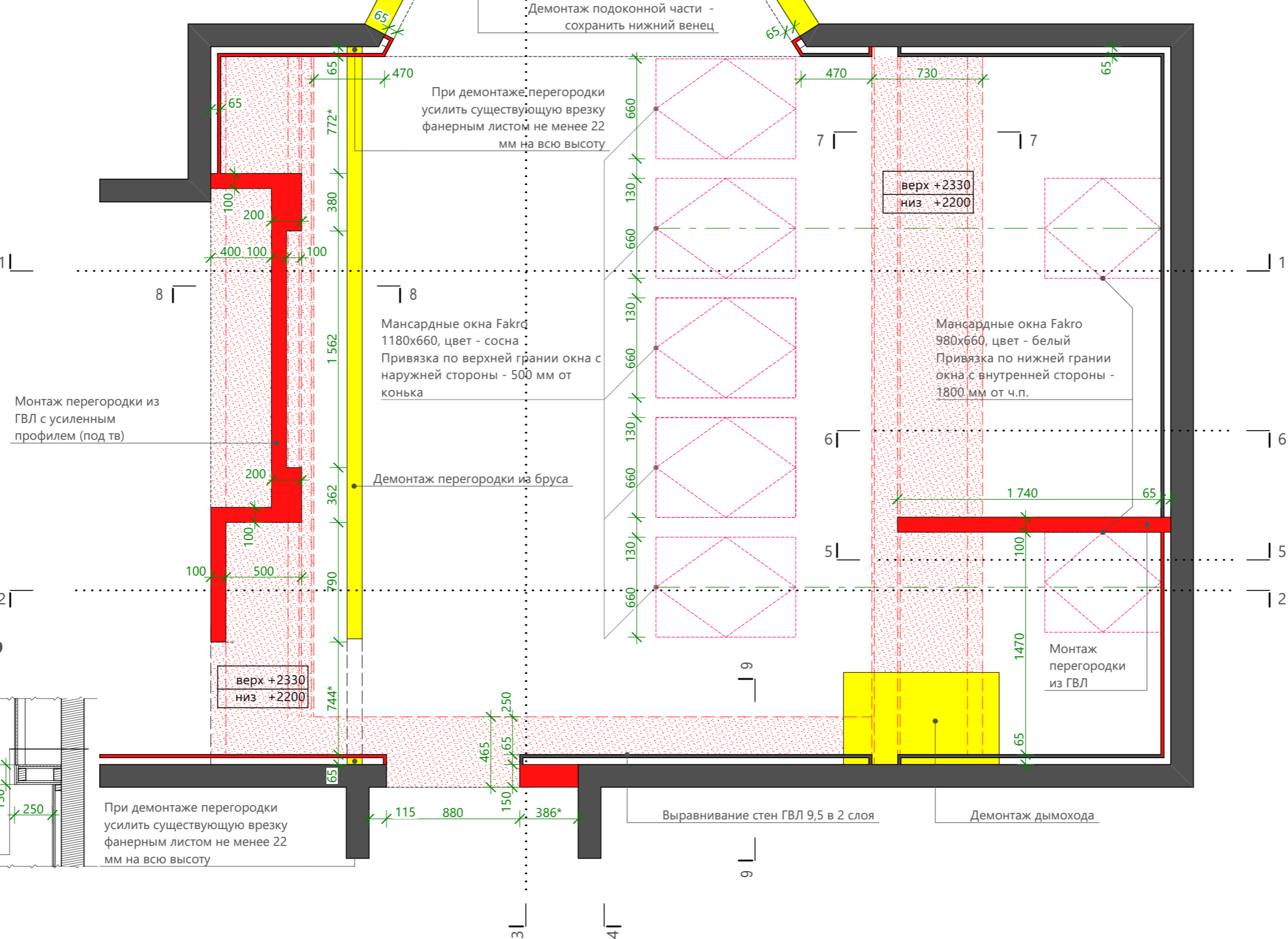
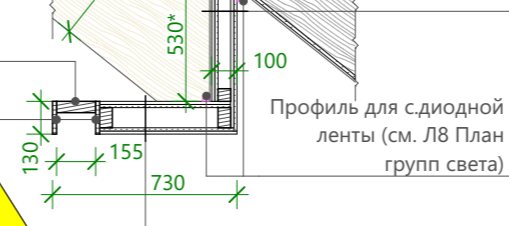
Обшивка шпонированными дубом МДФ панелями - 8 мм
Обшивка ГВЛ в 2 слоя - 25 мм
Деревянный каркас - 50x50 мм
Обшивка ГВЛ в 2 слоя - 25 мм

Обшивка ГВЛ в 2 слоя - 25 мм
Деревянный каркас - 50x80 мм
Обшивка ГВЛ в 2 слоя - 25 мм

Обшивка ГВЛ в 2 слоя - 25 мм



Закладной брус для крепления направляющей дверей 45x155
Фанера, скрепленная с брусом



Демонтаж подоконной части - сохранить нижний венец

При демонтаже перегородки усилить существующую врезку фанерным листом не менее 22 мм на всю высоту

Мансардные окна Fakro 1180x660, цвет - сосна
Привязка по верхней грани окна с наружной стороны - 500 мм от конька

Мансардные окна Fakro 980x660, цвет - белый
Привязка по нижней грани окна с внутренней стороны - 1800 мм от ч.п.

Монтаж перегородки из ГВЛ с усиленным профилем (под тв)

Демонтаж перегородки из бруса

Монтаж перегородки из ГВЛ

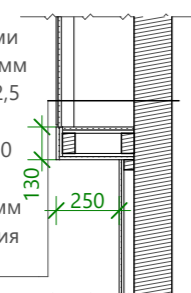
Выравнивание стен ГВЛ 9,5 в 2 слоя

Демонтаж дымохода

При демонтаже перегородки усилить существующую врезку фанерным листом не менее 22 мм на всю высоту

Обшивка шпонированными дубом МДФ панелями - 8 мм
Обшивка ГВЛ в 1 слой - 12,5 мм
Деревянный каркас - 50x50 мм
Воздушный зазор - 238,5 мм
Существующая конструкция стены

Сечение 9-9



Примечания:

- Демонтировать всю существующую отделку стен, наклонного потолка и пола.
- Демонтаж существующих дверных коробок и окон.
- Демонтаж подоконного блока на высоту 200 мм от пола (сохранить нижний венец)

Размеры со звездочкой * требуют уточнения по факту

Условные обозначения:

- - Возводимые конструкции
- - Демонтаж существующих конструкций

Заказчик	"Дачный Ответ"	
Архитектор	Кудимов Алексей	
Архитектор	Кудимова Наталья	
Дизайн-проект семейной комнаты в мансарде для передачи "Дачный Ответ". Адрес: дер. Каргашиново, Чеховский р-он, МО	Стадия	
	ДП	
	Лист	2
План демонтажа/монтажа	Масштаб	1:30